

私達が守りたい 地域の笑顔と医療の心

地域医療連携室だより

平成27年4月1日から病院名が変わりました！

山本組合総合病院 ⇒ 「能代厚生医療センター」へ！



当センターの“新しい顔”新入職員です。よろしくお願ひします。



▲例年より早く4月中旬に能代工業団地にある1.3kmの桜並木が満開でした。“ちょっとした穴場ですよ”



◀平成27年8月2・3・4日「天空の不夜城」運行
灯籠の高さ24・1mと17・6mの2灯籠が能代市内を練り
歩きます。見に来てください。



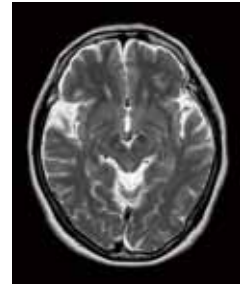
副院長
太田原 康成

脳神経外科

私は趣味でランニングを楽しんでいます。始めた頃は、何気なく走って見たらゼーゼーして数百メートルで give up。ところが何度か繰り返すうちに次第に距離が延びて、平成22年には東京マラソンを完走出来ました。

私のランニングは仕事後に病院の回りを走ります。白神山地のお膝元、きれいな空気を吸いながら、花が咲いた・田植えや稲刈り・小鳥のさえずり・子供たちの遊ぶ姿など、車の移動では知ることの出来ない四季折々の発見を楽しみながら走ります。患者さんや病院職員に声をかけられると元気倍増です。走りながら仕事で困ったことを思い浮かべて名案が浮かぶこともしばしばです。走った後のビールと食事は最高で、食べ過ぎ飲み過ぎになる前に心地よい睡魔に襲われ、メタボ・不眠・ストレスとは無縁の生活をする事が出来ます。体を動かして食べて飲んでぐっすり眠り、脳卒中にならずに元気で長生き、そんな生活をしてみませんか。

私は患者さんやご家族に、食事・運動・体重管理・禁煙・過量飲酒を避けるなど、脳疾患予防の重要性を特に強調しています。しかし長年の生活パターンを変えるのは大変で、ここに脳疾患予防の難しさがあります。私達の病院ではそんなみなさんを応援するために、4年前から脳ドックを開設し、これまでの600名を超える患者さんに検査と健康指導をさせて頂きました。また、健診普及にも力を入れています。健康で長生きするために、私達の病院は皆さんを全面的にバックアップします。



健診センターから

保健福祉活動室 課長 菊地 篤

地域の先生方には日頃より大変お世話になっております。

健診センターでは、医師、保健師、看護師、検査技師、視能訓練士等16名のスタッフにより住民健診(特定健診・各種がん検診)、じん肺健診などの特殊健診を含む事業所健診、人間ドック、また地域住民へ向けたセミナーなどの健康教育啓蒙活動を実施しています。

26年度では、特定健診・各種がん検診12,840名、事業所健診2,661名、人間ドック5,741名の実施となりました。がん検診では、胃がん9件・大腸がん7件・前立腺がん4件、人間ドックでは胃がん10件・大腸がん6件・前立腺がん5件・肺がん2件・膀胱がん1件・血液1件の発見となりました。

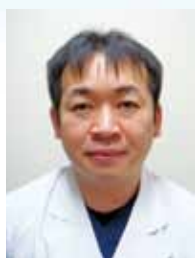
健康教育啓蒙活動では、医師、薬剤師、作業療法士、管理栄養士などによるセミナーを夜間を含め18回実施し644名の参加を頂きました。

また、25年度に引き続き施設整備として26年10月より島津製作所製の胸部撮影装置を導入し、受検者の利便性を図りました。

8月9日(日)に病院名称変更記念第5回能代山本健康セミナーを『がんをよく知り がんに打ち勝つ』をテーマに、秋田大学 澤田学長、胸部科学 南谷教授 秋田県がん対策室、当院消化器内科 藤島医師による講演会を平安閣を会場に予定しております。ぜひご参加ください。



新任医師の紹介



血液・腎臓・リウマチ内科
おざわ まさとよ
小澤 政豊 先生
出身地：岩手県釜石市
出身大学：秋田大学
趣味：海釣り、子育て
メッセージ：妻の故郷で地域の医療に貢献できるように、精一杯頑張ります。よろしくお願いします！



消化器内科
さとう くにひこ
佐藤 邦彦 先生
出身地：岩手県盛岡市
出身大学：岩手医科大学
趣味：運動
メッセージ：2年半ぶりの赴任となりました。またよろしくお願ひします。



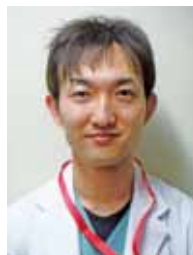
産婦人科
たむら だいすけ
田村 大輔 先生
出身地：徳島県
出身大学：秋田大学
趣味：将棋、水泳
メッセージ：能代ライフを満喫しつつ、地域医療に注力する所存です。



循環器内科
あべ たつみ
阿部 起実 先生
出身地：秋田県
出身大学：秋田大学
趣味：ドライブ、旅行
メッセージ：能代に来て、風は冷たかったですが、人々は温かかったです。人生初の県北での生活を乐しみます。



消化器内科
さとう しょうこ
佐藤 尚子 先生
出身地：福島県
出身大学：岩手医科大学
趣味：スキー、ボート、アウトドア、映画鑑賞
メッセージ：2回目の能代です。今年はいろんなことに挑戦し、元気に頑張っていきたいと思ひます。



小児科
おたか しん
大高 新 先生
出身地：秋田県能代市
出身大学：秋田大学
趣味：テニス
メッセージ：小さい頃からお世話になった病院で働けてヨカッター＼(^o^)/



整形外科
ねもと あきら
根本 晃 先生
出身地：秋田県
出身大学：秋田大学
趣味：陸上
メッセージ：よろしくお願ひします。

研修医の紹介



研修医1年次
ふじい こうへい
藤井 康平 先生
出身地：熊本県熊本市
出身大学：九州大学
趣味：天体観測、読書
メッセージ：全く新しい環境での研修医1年目かつ社会人1年目という状態で既にいっぱいであり、ご迷惑をおかけすることも多々あるかと思ひますが、早くいろいろなことをできるようになって「能代のくまモン」としてこの地域に馴染んでいきたいと思ひますのでよろしくお願ひします。



研修医1年次
ふじわら しゅんや
藤原 舜也 先生
出身地：岡山県
出身大学：岡山大学
趣味：ツーリング、写真撮影
メッセージ：生まれて初めて岡山の外で生活することになりました。冬が到来するのを恐れながら、日々研修しています。能代厚生医療センターには、研修だけでなくプライベートでもお世話になると思ひますが、よろしくお願ひ致します。

臨床工学科の紹介をさせていただきます。臨床工学科は8名の臨床工学技士で業務を行っています。臨床工学技士？何をやる職種とお思いの方が殆どだと思いますので臨床工学技士について紹介したいと思います。臨床工学技士とは「医師の指示の下に生命維持管理装置の操作及び保守点検を行うもの」となっています。簡単に言いますと、院内にある医療機器たとえば人工呼吸器や人工透析装置、心電図モニタ、輸液ポンプなどの操作、保守管理・点検、軽微な修理などを行っております。どのようなところで仕事をしているかと言えば、機器管理は医療機器管理センターというところで中央管理、点検などを行っています。ほかに血液浄化センターで血液透析の業務と透析に使用する水の水質管理を行い、常に清潔で透析に適した透析液の作成に心がけています。放射線科では心臓カテーテル検査やペースメーカーの植え込みなどにも関わっています。手術室でも麻酔機の点検業務を始めに様々な機器や手術に関わりを持っています。また医療機器を安全に使用する為の研修会や、新規導入した医療機器の研修会などを開催しています。（昨年度は30回以上開催）

男性5名女性3名平均年齢29歳と若い職場ですが、向学心の強い若者がそろっております。医療機器の専門家として地域の皆様へ安全な医療を提供する為に努力してまいりますので、これからも宜しくお願い致します。



今年の新人です！



聖の会 総会開催されました

平成27年5月20日 大会議室で、ボランティアに参加していただいている方々の会「聖の会」の総会がありました。総会では、活動報告、会則の一部変更、意見交換、要望等の話し合いが行なわれました。「聖の会」は、今年で11年目になりましたが、今回長くボランティア活動に関わって頂いた方に、病院より感謝状を贈呈させていただきました。日頃からボランティアの皆様には多方面で協力を頂き、今年度は敷地内の花壇や緑地の手入れの準備等でも協力を頂くことになり、皆様には本当に感謝致しております。



地域の開業医の紹介

西塚医院

西塚 富佐夫 先生

旧山本組合総合病院外科に10年勤務した後、現在地に開業して40年になります。いまでは、開業当時から患者さんから数えて2代目、3代目の方も多くなっています。県外で結婚した方が、お盆やお正月にお子さんを連れて来院した時などは孫に会ったような気がします。地域医療にお役たてばと心掛けてきましたが、少し貢献できていると自負しております。

この40年、開業医として医療に慢心できたのも後方に能代厚生医療センターが控えているという大きな安心があったからにはほかなりません。病診連携は開業医と病院の役割を明確にし、患者さんの情報を共有しながら質の高い安全で効果的な医療を提供することができます。検査や専門医の治療診察が必要だと思われる患者さんでも病院に行きたがらない場合が多々あります。連携室への連絡で診療時間を予約できることは、患者さんを説得するのに役立っています。今後もよろしくお願いいたします。



研修会のお知らせ

糖尿病教室 年間スケジュール

看護師、栄養士、薬剤師、理学療法士などそれぞれの専門を生かして、患者さまやそのご家族を対象に糖尿病教室を開催しています。

糖尿病に関する基礎知識や予防方法について、日常生活ですぐ実践できる内容です。どなたでもどうぞお気軽にご参加ください。〈参加費無料〉

開催日時	内容
5月25日(月) 11:00~12:00	糖尿病とは ～食事・運動・薬物療法のいろは～ 講師)看護師・薬剤師・管理栄養士・理学療法士
7月14日(火) 13:00~14:00	自分の体は自分で守ろう! ～足の手入れと運動で重症化予防～ 講師)看護師・理学療法士
10月15日(木) 11:30~13:00	秋の食事会 ～えっ!?この量と味で低カロリー&減塩～ ※食事会は有料の為、事前予約となります 講師)管理栄養士
12月11日(金) 11:00~12:00	糖尿病治療の3本柱 ～食事・運動・薬物療法を一挙に解説～ 講師)薬剤師・管理栄養士・理学療法士

糖尿病療養サポートチーム

能代山本地域
緩和ケア研修会 2015

7月26日 8:30~17:00
8月2日 8:30~17:20

会場: 能代厚生医療センター 2階講堂
対象: がん医療に関わる医師・コメディカル

能代厚生医療センター 相談支援センター
〒951-8584 能代市山本1-1-1 TEL: 0956-52-3111 FAX: 0956-52-0123
E-mail: sss@nsho.ryamamoto-hosp.nshu.ac.jp

平成27年6月17日(水) 18:00~19:10
能代厚生医療センター 2F 講堂にてセミナー

「重症敗血症の診断と治療の Up To Date」

岩手医学大学医学部 救急医学講座
講師 鈴木 泰 先生

平成27年7月6日(月) 19:00~

第1回 地域医療連携協議会

キャッスルホテル能代

能代厚生医療センター外来担当医表

平成27年5月1日現在

診察科	開始時間	月	火	水	木	金	
消化器内科	一診	9:00	藤島 裕耕	藤島 裕耕	佐藤 尚子	藤島 裕耕	佐藤 邦彦
	二診		佐藤 邦彦	佐藤 邦彦	-	佐藤 邦彦	佐藤 尚子
血液・腎臓内科 リウマチ科	9:00		波多野善明	一診 三木 一伸	一診 大学医師(腎・膠原病) 小澤 政豊	一診 波多野善明	一診 三木 一伸
				二診 小澤 政豊	二診 道下吉広 (血液疾患)	二診 小澤 政豊	二診 大学医師 (血液疾患)
外科	一診	9:00	加藤久仁之	大山 健一	大山 健一	加藤久仁之	大山 健一
	二診		石橋 正久	石橋 正久	乳腺外来 (第1・3) 加藤or石橋 (第2・4)	石橋 正久	加藤久仁之
脳神経外科	一診	9:00	太田原康成	太田原康成	太田原康成 (10:00まで)	太田原康成	太田原康成 (10:00まで)
	二診		遠藤 英彦 (10:00まで)	-	遠藤 英彦	遠藤 英彦 (10:00まで)	遠藤 英彦
神経内科	9:00	-	金正門(岩手医大)	-	-	-	
呼吸器内科	一診	9:00	金田 浩人	杉山 直幸	高橋 知親 (第1・3)	杉山 直幸	金田 浩人 (第1・5)
	二診				金田 浩人 (第2・4・5)		
小児科	一診	9:00	高橋 郁子 (秋田大学)	近野 勇樹	近野 勇樹	近野 勇樹	近野 勇樹
	二診		井上 雅貴	井上 雅貴	井上 雅貴	井上 雅貴	井上 雅貴
	午後	13:30	乳児検診	予防接種	-	予防接種	-
整形外科	一診	9:00	佐藤 毅	安藤 滋	佐藤 毅	久保田 均	佐藤 毅
	二診		安藤 滋	根本 晃	久保田 均	根本 晃	伊藤 博紀
	三診	11:00	伊藤 博紀	-	-	-	-
	9:00~12:00		スポーツ外来	-	-	-	-
循環器内科	一診	9:00	木村 州孝	阿部 起実	木村 州孝	木村 州孝	木村 州孝
	二診		阿部 起実	田村 善一	田村 善一	阿部 起実	田村 善一
	三診	9:30	秋田大学医師	秋田大学医師	秋田大学医師	秋田大学医師	秋田大学医師
産婦人科	一診	9:00	柴田 悟史	松井 俊彦	柴田 悟史	田村 大輔	松井 俊彦
	二診	9:30	松井 俊彦	菅原 多恵	菅原 多恵	菅原 多恵	田村 大輔
産科	9:00		田村 大輔	柴田 悟史	松井 俊彦	柴田 悟史	菅原 多恵
精神科	一診	9:00	野澤 宏二	齋藤 英知	齋藤 英知	齋藤 英知	野澤 宏二
	二診		山田 篤	野澤 宏二	山田 篤	利川 嘉明	利川 嘉明
	三診		利川 嘉明	山田 篤	-	-	草薙 宏明 (秋田大学)
泌尿器科	9:00		近田龍一郎	野澤 立	近田龍一郎	近田龍一郎	野澤 立
皮膚科	一診	9:00	矢島 晴美	矢島 晴美	矢島 晴美	矢島 晴美	矢島 晴美
	二診			弘前大学医師		弘前大学医師	
耳鼻咽喉科	一診	9:00	江戸 雅孝	江戸 雅孝	江戸 雅孝	江戸 雅孝	江戸 雅孝
	二診		花田 巨志	花田 巨志	花田 巨志	花田 巨志	花田 巨志
形成外科			岩手医大医師 11:30~	-	-	-	岩手医大医師 9:00~
腫瘍内科	第1・3・5のみ		-	-	秋田大学医師 9:00~	-	-
糖尿病・代謝科	9:00		秋田大学医師	岩手医大医師 (第2・4)要確認	後藤 尚 (秋田赤十字病院)	-	秋田大学医師
心臓血管外科	第2・4のみ		-	岩手医大医師 9:00~	-	-	-
眼科	9:00		-	-	-	-	秋田大学医師 (完全予約制)
放射線科			-	岩間 13:30~15:00	岩間 13:30~15:00	岩間 8:50~15:00	岩間 8:50~15:00
緩和ケア外来	14:00~16:00		-	-	緩和ケアチーム	-	-

能代厚生医療センター 地域医療連携室

〒016-0014 能代市落合字上前田地内 TEL 0185-54-8893 FAX 0185-54-8894

<http://yamamoto-hosp.noshiro.akita.jp>