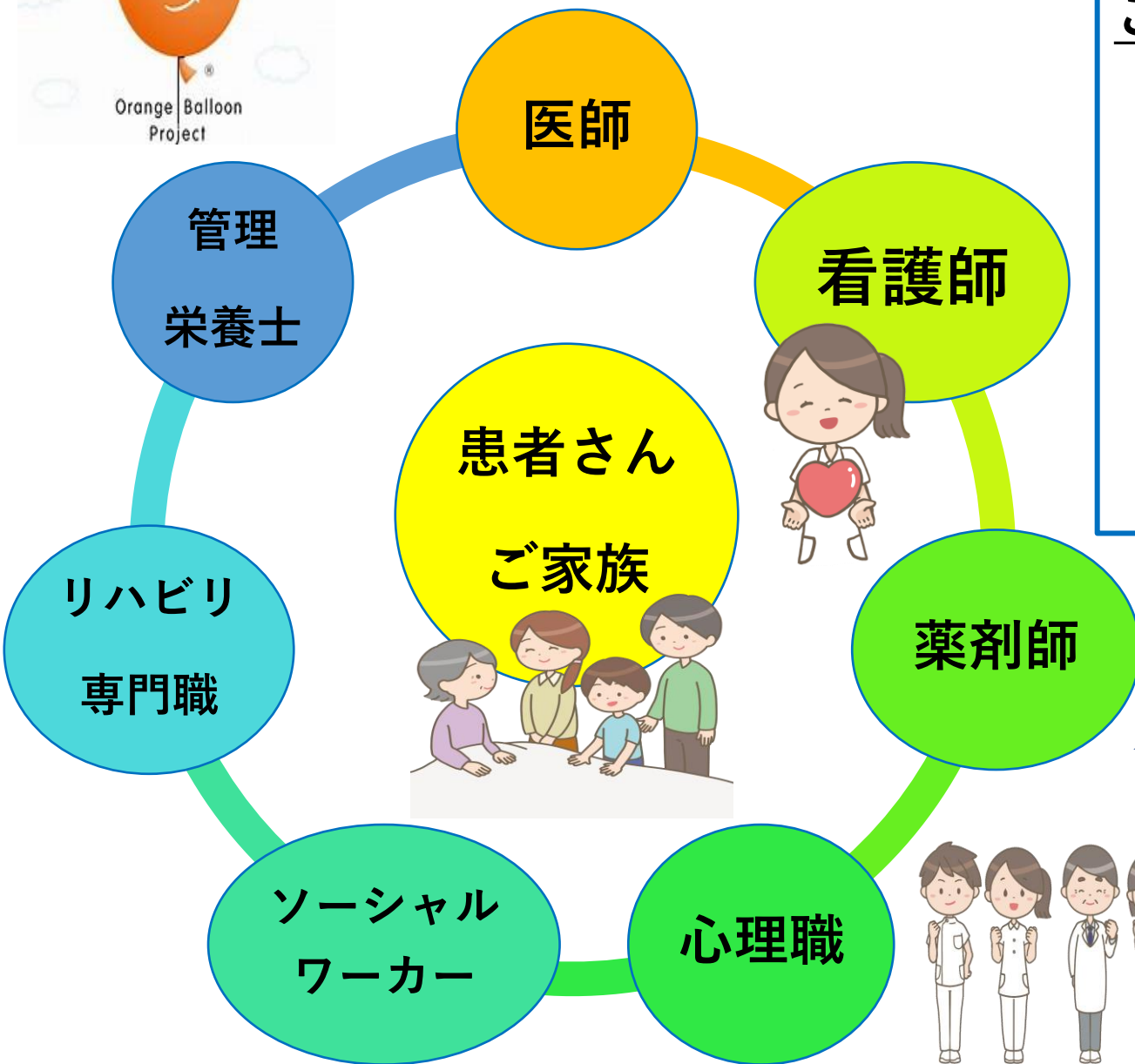




# 緩和ケアチームについて



## こんな時相談下さい

- ・強い痛みなどで体がつらい。
- ・気持ちが落ち込むなど心がつらい。
- ・死を意識し不安だ。
- ・家族のことや仕事が心配だ。

多くの専門職がワンチームとなり、患者さんや家族のつらさが、少しでも減るようかかわっています

